



ARMADA DE CHILE



HOMENAJE DEL PERSONAL EN RETIRO DE LAS FF.AA. Y DE ORDEN A LAS GLORIAS NAVALES

Mayo 2011



ARMADA DE CHILE



TEMARIO

- MISIÓN
- ORGANIZACIÓN
- SECUENCIA PREVIA A CEREMONIA
- DESARROLLO DE LA CEREMONIA
- COORDINACIONES GENERALES

1. EFECTUAR LA CEREMONIA EN HOMENAJE A LAS GLORIAS NAVALES POR EL PERSONAL EN RETIRO DE LAS FF.AA. Y DE ORDEN EL DÍA SÁBADO 14 DE MAYO, A LAS 11:30 HRS., EN EL MONUMENTO “A LOS HÉROES DE IQUIQUE” EN LA PLAZA SOTOMAYOR DE VALPARAÍSO, LA QUE SERÁ PRESIDIDA POR EL SR. COMANDANTE GENERAL DE GUERNICIÓN DE LA Ira. ZONA NAVAL.



ORGANIZACIÓN



Coordinador General de Ceremonia.	CF. Sr. R. ZUÑIGA S.	HYATT
Of. Relator Suplente	T2º R. Duran Q.	HYATT
Banda APOLINAV	A contar de las 10.30 hrs. del 14 de mayo.	HABIVIÑA
Oficial Aydte. General: Oficial Coordinador	T2º R. BASTIDAS M.	HYATT
Oficiales a cargo de Escalón:	T2º F. CUBILLOS H. T2º M. GALARCE M. T2º H. TAPIA L. T2º J. TRENCH M. T2º I. MARTINEZ N. T2º G. RIVAS V.	HYATT
Oficiales de Recepción:	T2º N. SIMPSON M. T2º P. HENRIQUEZ G. T2º S. GUAJARDO T. T2º C. GIBBONS ML.	HYATT
Aydtes. Of. Ceremonial y Protocolo:	S1º F. FONSECA M. S1º F. PIÑA A. S1º J. DELGADO F. S2º IM J. TRONCOSO R.	HYATT HABIVIÑA



ORGANIZACIÓN



Aydtes. Of. Ceremonial y Protocolo:	S2° E. MARTINEZ V. S2°K. GONZALEZ M. C2° E. JEREZ P. C2° K. JAIME S.	HYATT
Aydtes. Of. Coordinador General:	Mº K. HERNANDEZ Mº I. LOPEZ Mº Y. VEGA Mº D. LAGOS Mº N. PEREIRA Mº G. SALAZAR	HYATT
Guardia de Honor Monumento:	T2 S. LOPEZ S. Mº G. TORRES G. Mº F. GONZLEZ C Mº M. MOLINA A. Mº O. ORTEGA N.	HYATT
Corneta de Honores	Mº M. RUBINA P.	HYATT



ARMADA DE CHILE



TEMARIO

- MISIÓN
- ORGANIZACIÓN
- **SECUENCIA PREVIA A CEREMONIA**
- DESARROLLO DE LA CEREMONIA
- COORDINACIONES GENERALES

10:30 FORMACIÓN DE ESCALONES EN MUELLE PRAT

10:50 DESPLAZAMIENTO AL MONUMENTO

11:10 ESCALONES TOMAN COLOCACIÓN FRENTE A MONUMENTO

11:20 LLEGADA DE INVITADOS AL MONUMENTO

11:30 LLEGADA SR. CGG Ira. Z.N. A CALLE BLANCO C/SOTOMAYOR



CIRCULOS
DE GENTE
MAR

CIRCULOS
DE
OFICIALES

ESCALON
FEMENINO

ESTAN-
DARTES

CORNETA

BANDA
INSTRU-
MENTAL



ARMADA DE CHILE







ARMADA DE CHILE





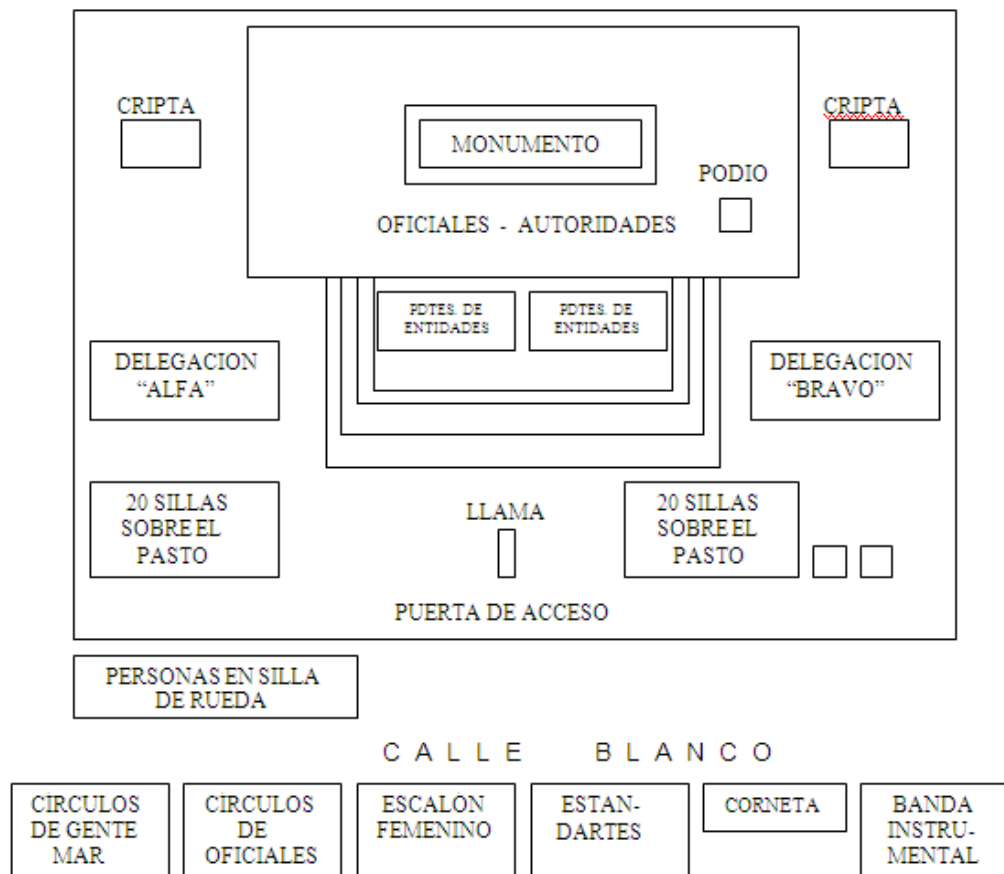


ARMADA DE CHILE





UBICACIÓN DE LOS ESCALONES DEL PERSONAL EN RETIRO
DE LAS FF.AA. Y DE ORDEN













ARMADA DE CHILE



TEMARIO

- MISIÓN
- ORGANIZACIÓN
- SECUENCIA PREVIA A CEREMONIA
- **DESARROLLO DE LA CEREMONIA**
- COORDINACIONES GENERALES



DESARROLLO DE LA CEREMONIA



Honores al Sr. CGG Ira. Z.N.

Izamiento Pabellón Nacional

Discurso por representante de las entidades del personal en retiro

Colocación de ofrendas florales

Escalones toman colocación para desfile

Desfile por Escalones

Escalones retornan al mismo lugar de formación original

Presentaciones artísticas y folklóricas

Himno de la Armada

Honores a la autoridad y Término de la ceremonia

Posteriormente marcha hacia Muelle Prat













ARMADA DE CHILE









ARMADA DE CHILE













ARMADA DE CHILE



TEMARIO

- MISIÓN
- ORGANIZACIÓN
- SECUENCIA PREVIA A CEREMONIA
- DESARROLLO DE LA CEREMONIA
- **COORDINACIONES GENERALES**



DEFINIR:

1.- COMANDANTE DE LA UNIDAD DE FORMACIÓN

2.- DISCURSO

Almte. Sr. Marcos Concha Valencia

3.- ENTIDADES QUE DEPOSITARÁN OFRENDAS FLORALES

- Cuerpo de Almirantes y Generales en Retiro (V)
- Asociación de Oficiales de la Armada en Retiro
- Hermandad de la Costa, Nao Valparaíso

4.- ENTIDADES QUE CONFIRMAN ASISTENCIA



Prefectura de Carabineros de Valparaíso:

- a.- Reservar y demarcar con conos de estacionamiento en Avenida Errázuriz, costado Estación Metro Valparaíso, para los vehículos del personal en retiro que concurrirán a la ceremonia.
- b.- Suspender el tráfico vehicular en calle Blanco, entre las calles Gómez Carreño y Clave, a contar de las 07.00 hrs. del 14 de Mayo y hasta el término de las ceremonias programadas.
- c.- Control del tráfico vehicular y peatonal al ingreso de los Escalones del personal en retiro desde el sector Muelle Prat a la Plaza Sotomayor y su posterior regreso al término de la ceremonia.
- d.- Despejar oportunamente los vehículos que se encuentren estacionados en el sector Plaza Sotomayor y Muelle Prat.



FIN DE LA PRESENTACIÓN

